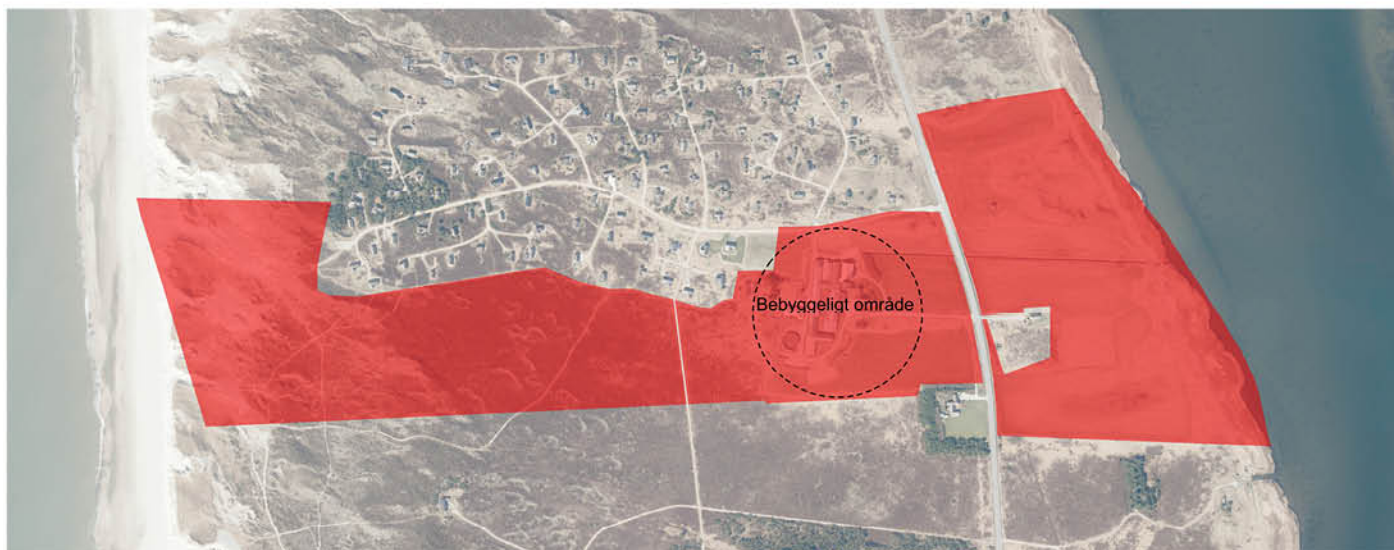
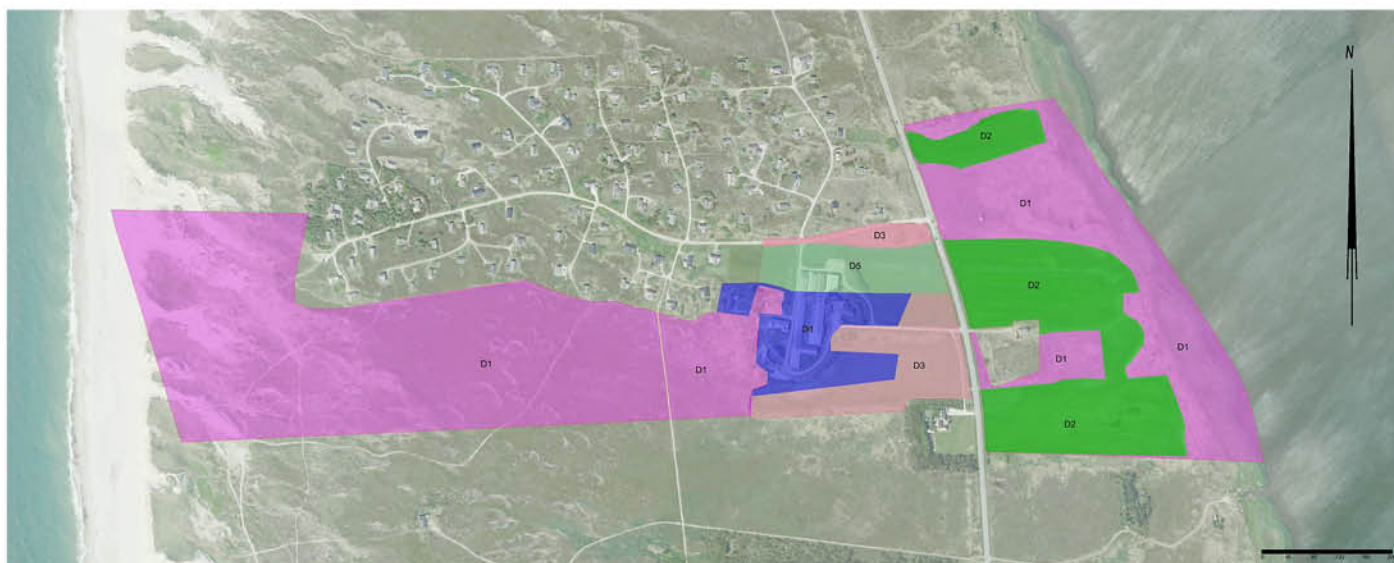


Planområdets afgrænsning og delområder - Disponeringsplan
Landskabshotel, Sønder Klitvej 214, Bjerregård, 6960 Hvide Sande



Planområdets afgrænsning omfatter det samlede areal af matrikel nr. 156aø_m, 156l og 156aø_n, alle Søgård Hovedgaard, Holmsland Klit, i alt ca. 45 ha.

Område, hvor byggefelter ønskes placeret, er markeret med stiplede cirkel.



Delområdeafgrænsning

D1: Eksisterende naturområder, ingen tilstandsændringer (lilla)

D2: Udlægges til naturgenopretning (grøn)

D3: Nuværende landbrugsareal, der over tid kan re-etableres som klithede i forlængelse af delområde D1 (creme)

D4: Fremtidig hotelbyggeri i relation til klithede (blå)

D5: Fremtidig hotelbyggeri i relation til eng/fjordunge (lys grøn)